

大阪市会市政報告

Vol. 06 2024.12 冬号

[編集・発行]大阪市議員 荒木はじめ [発行元]荒木はじめ事務所 〒534-0015 大阪市都島区善源寺町2-3-28 電話(06)6978-4056 [発行日]令和6年(2024年)12月18日

Osaka City Council Member

大阪市議員 荒木はじめ

元都島区長 自民党・市民クラブ議員団 政調会長 都市経済委員会 委員 環境対策特別委員会 委員

都島に住んで40年

- 住んでいるからわかることがある
- 大切だから守りたいものがある
- 大好きだからやりたいことがある



はじめに

今年もあと僅かとなって参りました。今年も年始から震災が起こるなど、日本各地では様々な自然災害が発生しました。都島地域も古くには水の被害が多発する地域で、古い記録に被害の状況が残されています。

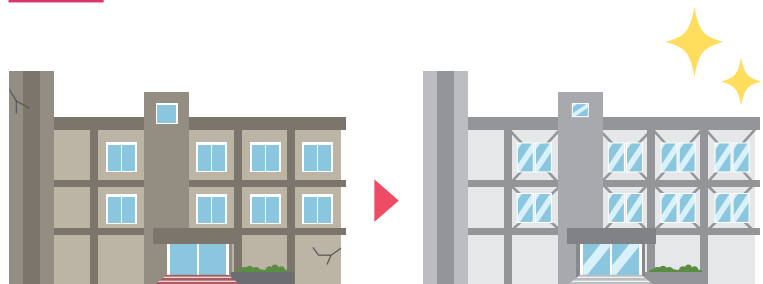
現代においても都島区の地理的特性を認識して、災害の対策を進めていくことが重要です。最近では、都市部は都市水害として、内水氾濫やアンダーパス、マンションの地下駐車場などにも注意が必要です。

日本各地で起こる自然災害や震災についての対策を検証し、今後の大阪・都島区に起こりうる様々な災害に対して対策を講じてまいります。



区役所・区民センターの建て替えについて

都島区の区役所庁舎は昭和41年に建設された建物です。大阪市では昭和30年代以前の区役所は建て替えが完了していますが、昭和40年以降の区役所施設については、**耐震性の確保は完了していますが、建て替えに着手していません**。災害時の拠点となる区役所は、計画的に建て替えていくべきであると考えております。また、区民センターも同様で、計画的な建て替えが必要です。先日の**決算特別委員会において、荒木から区役所の建替えについて質問**し、担当する市民局から「**関係所管と連携して検討していきたい**」と答弁されました。これからも、**都島区の区役所・区民センター・図書館・老人福祉センターなどの施設の建替えに向けて関係先に要望**してまいります。



続報

京橋 都市再生緊急整備

前回の『市政報告Vol.05 春号』でもお知らせいたしましたが、都市再生緊急整備地域に指定されている「京橋駅地域」について、今年度の国への予算要望では、大阪市からも、また大阪市会の自民党・市民クラブからも**「特定都市再生緊急整備地域」として指定されるよう要望**しています。

これは都市の国際競争力の強化のために、現在は全国で15地域が政令で指定されています。大阪では、大阪駅周辺・中之島・御堂筋周辺地域と大阪コスモスクエア駅周辺地域が指定されています。これに**京橋駅地域を含めた大阪城公園周辺地域も追加指定を求める**ものです。大阪市会の自民党・市民クラブも、この夏に上京して**国の内閣府に対して「特定地域」に指定されるよう要望**しています。

この件に関して、今回の決算特別委員会において荒木から質問し、市からは「**関係者との意見交換や協議・調整を重ねて、まちづくり方針案を作成する**」と答弁があり、次回開催の予算市会では詳細にわたって報告する旨確認しています。

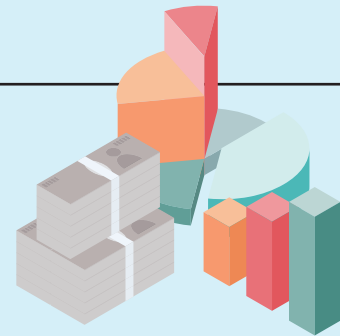
令和5年度 大阪市一般会計の決算について

大阪市の令和5年度一般会計の決算が発表されています。

歳入総額は1兆9,804億円で前年度決算と比較すると365億円、1.9%の増です。地方税の固定資産税や市民税の増で2年連続の過去最高額を更新しています。

歳出総額は1兆9,573億円で2.3%の増となり扶助費が増となっていますが、35年連続の実質収支は黒字となっています。

一般会計の地方債(市の借金)は10年連続で減少し、令和5年度末には2兆1,059億円となっています。税金は順調に増加傾向にあり、財政調整基金(市の貯金/5年度末 2,688億円)も微増傾向です。



令和5年度
大阪市決算
大阪市ホームページ



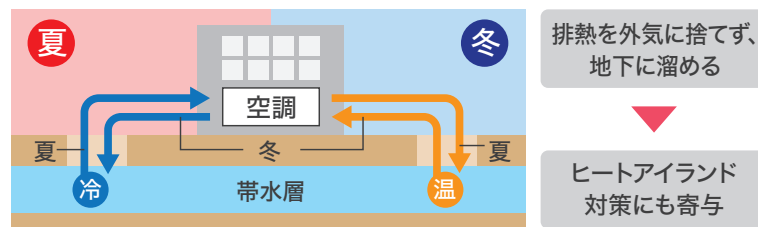
毛馬閘門(けまこうもん)について

毛馬排水機場(閘門)は、国が淀川水系の浸水被害の軽減化を目的に設置した施設です。**設置から45年が経過し老朽化が進行**しています。そのため国は、**今年度予算で、ポンプの分解整備と羽根車のステンレス化により、耐久性を確保し地域の安全性の向上**を図っています。大阪湾では昭和36年の第二室戸台風が最高潮位を記録し、大阪府下で約26万人に及ぶ被害が発生しました。平成30年9月の台風21号では、第二室戸台風超えの最高潮位を記録した高潮が発生しましたが、毛馬排水機場等の稼働により浸水被害は回避されました。



帯水層蓄熱システムについて

大阪市の地下には、帯水層という礫(れき)や砂からなる地下水が豊富にある地盤があります。その**地下水を汲み上げて地熱を利用して冷暖房を活用するシステム**が帯水層蓄熱冷暖房システムです。汲み上げた地下水から熱エネルギーを取り出し、元の帯水層に水を戻すことで地盤沈下を防ぎます。**既に本市では「アミティ舞洲」で導入**されていますが、**8月の環境対策特別委員会で荒木から市長への質問で、「他の大阪市施設への導入を様々な観点から検討を進めていく」と、市長から答弁**がありました。



介護保険料について

介護保険の保険料は、自治体単位で保険料が算定されます。今回3年ごとの改定時期に当たり、保険料が公表されましたが、**大阪市は全国で一番高額**となっています。原因については多様ですが、**独居老人が多いなど大阪市政に起因する課題**も多くあります。そして、国に対しては保険料軽減のための財政支援の要望をしております。

今回、自民党市民クラブは他の会派とともに、

市長に介護保険に対する施策の充実について要望し、国に対しては介護保険料の軽減のために国の負担を増やすよう要望しております。



大阪城 東部地区のまちづくり

大阪城に隣接した森之宮地域は、『大阪城 東部地区』として、**大阪の東西軸の東の拠点として重要性が高い地域**です。

現在、大阪公立大学(市立大学・府立大学 令和4年統合)のメインキャンパスとして1期の整備が進められ、2025年秋の完成を目指しています。

新大学を先導役に、**観光集客・健康医療・人材育成・居住機能などの集積により、多世代・多様な人が集う国際色あふれるまち**を目指しています。

将来的には、京橋駅周辺とともに大阪東部の要衝の地域にしております。



笑顔あふれるまち都島へ

地域の皆様の声に耳を傾け、都島のまちづくりを進めます

市政相談所

市政に関することはお気軽にご相談ください



大阪市議員 **荒木はじめ事務所**

〒534-0015 大阪市都島区善源寺町2-3-28

電話 (06)6978-4056/FAX (06)6978-4057

荒木はじめHP▶

